

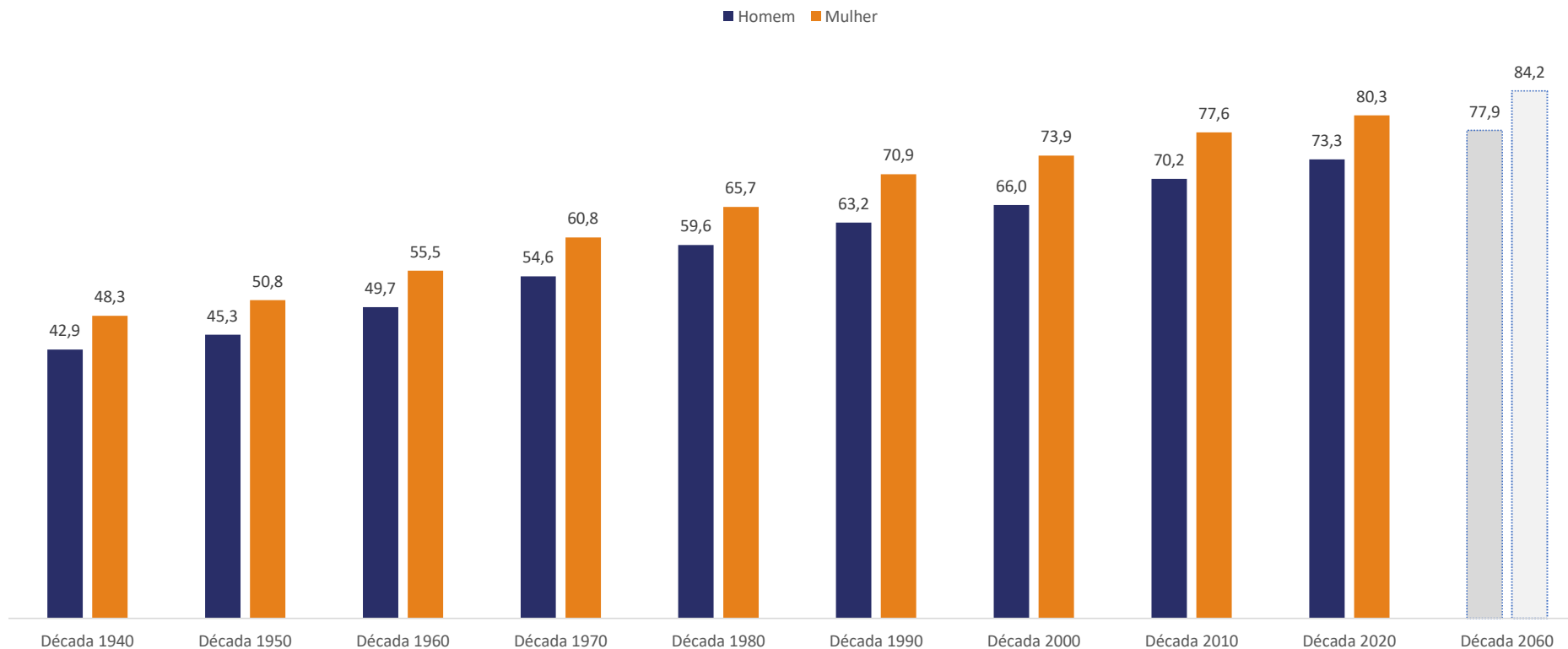
# **DESAFIOS DA PREVIDÊNCIA COMPLEMENTAR**

**(longevidade e taxa de juros)**





# EVOLUÇÃO DA EXPECTATIVA DE VIDA AO NASCER NO BRASIL



Período	Década 1940	Década 1950	Década 1960	Década 1970	Década 1980	Década 1990	Década 2000	Década 2010	Década 2020
Homem	42,9	45,3	49,7	54,6	59,6	63,2	66,0	70,2	73,3
Mulher	48,3	50,8	55,5	60,8	65,7	70,9	73,9	77,6	80,3
Total	45,5	48,0	52,5	57,6	62,5	66,9	69,8	73,9	76,8



## **E O QUE ISSO IMPACTA NO MEU PLANO BD?**

- Nosso modelo de previdência complementar é baseado na constituição de reservas garantidoras dos benefícios (regime de capitalização)
- Cada ano adicional de expectativa de vida incrementa aproximadamente 3% no passivo atuarial corrente.

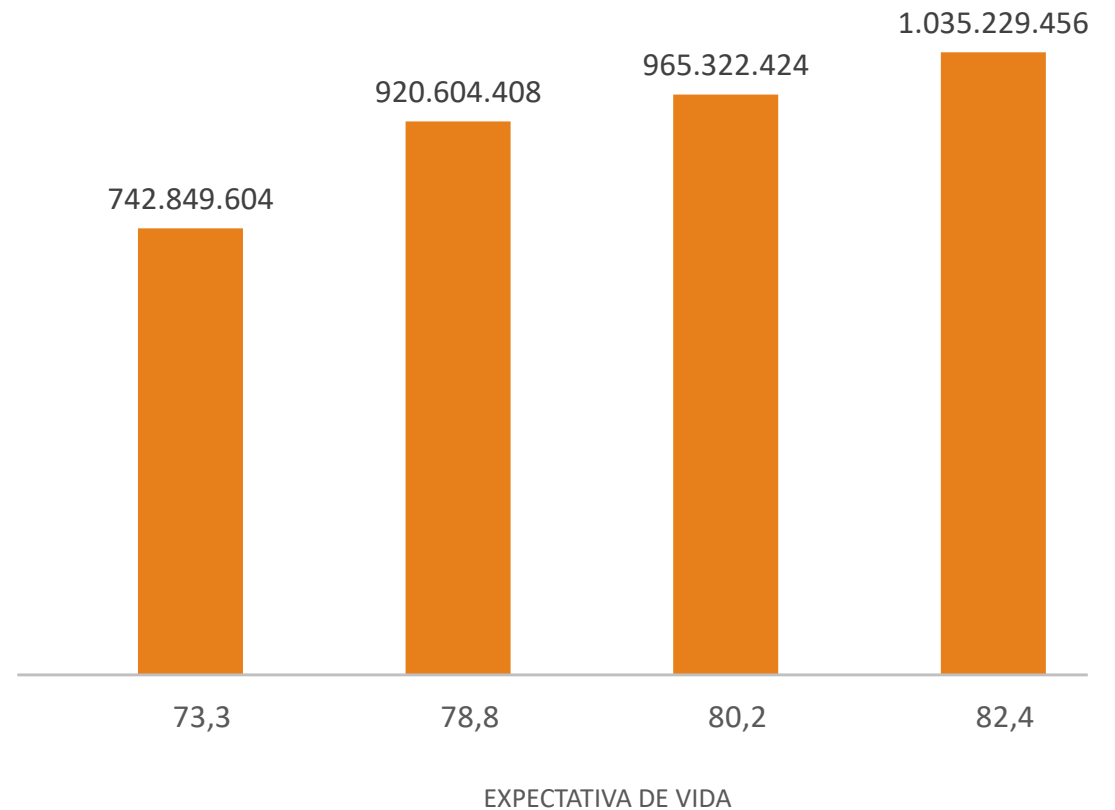
**ELOS**

# EXEMPLO

## Hipóteses:

- Renda mensal vitalícia
- Juros 2%a.a.
- 2.000 vidas, só aposentados
- Renda entre R\$ 2mil e R\$ 5mil

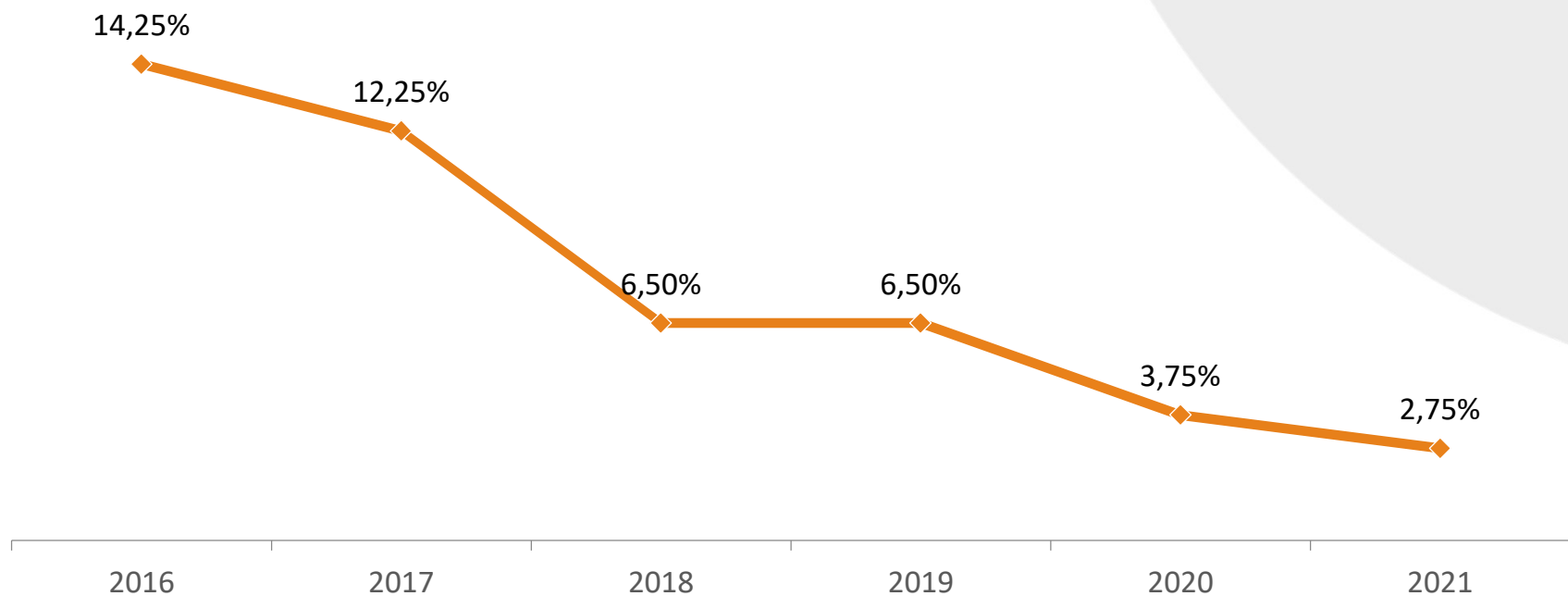
## SIMULAÇÃO E IMPACTOS NO PASSIVO ATUARIAL





# QUEDA NA TAXA DE JUROS

## SELIC NOS ÚLTIMOS 6 ANOS





## CONSEQUÊNCIAS DA REDUÇÃO DA TAXA DE JUROS

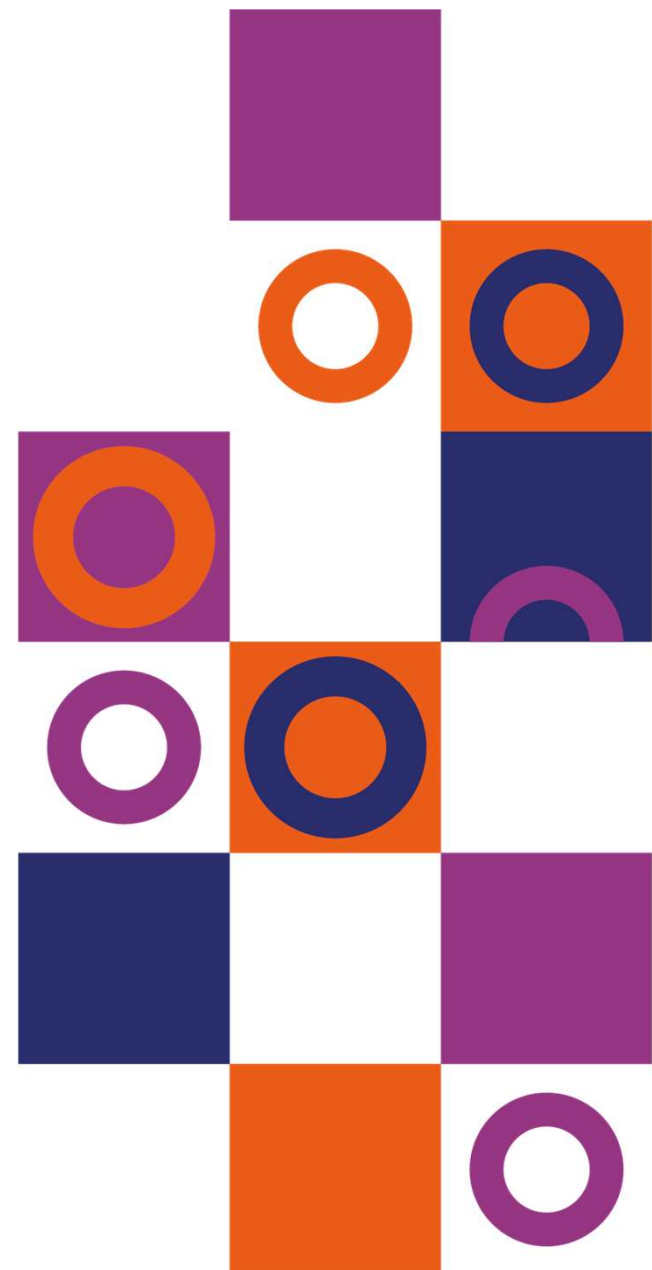
Redução da expectativa de rentabilidade futura dos investimentos

Elevação do passivo atuarial

Redução de 1% da taxa de juros eleva o passivo em 11% aprox.

# APRESENTAÇÃO DOS RESULTADOS ATUARIAIS ANO BASE 2021 – BD ELETROSUL

**ELOS**



$$328 + 821 + 110 = 1.259$$

Ativos

Aposentados

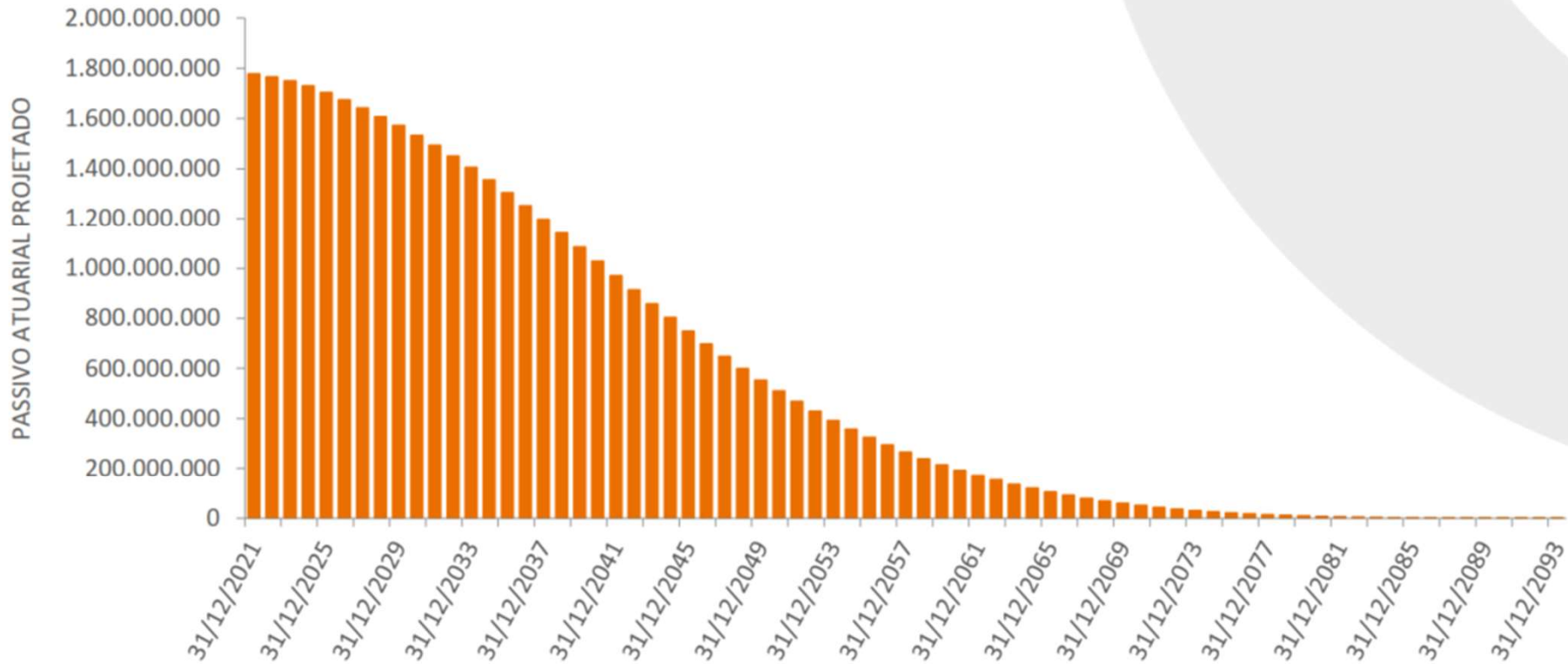
Pensionistas

Total de Participantes





# EVOLUÇÃO DO PASSIVO ATUARIAL





# ALTERAÇÕES RELAVANTES

Premissa	2020	2021	Impacto no Passivo
Fator de Capacidade dos Benefícios	97,30%	97,70%	-7.518.953,13
Mortalidade de Inválido	AT-83 Male (IAM) D em 5%	MI 85 por sexo	6.969.602,67
Composição Familiar (Diferença de idade entre titular e cônjuge)	4 anos (masc. mais velho)	5 anos (masc. mais velho)	264.443,94



# VARIAÇÃO DAS PROVISÕES MATEMÁTICAS

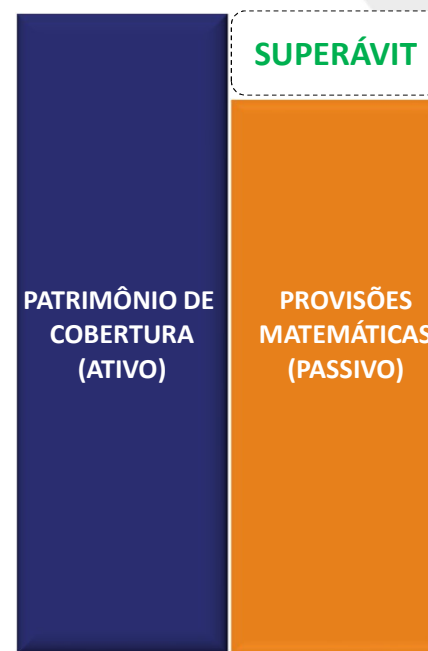
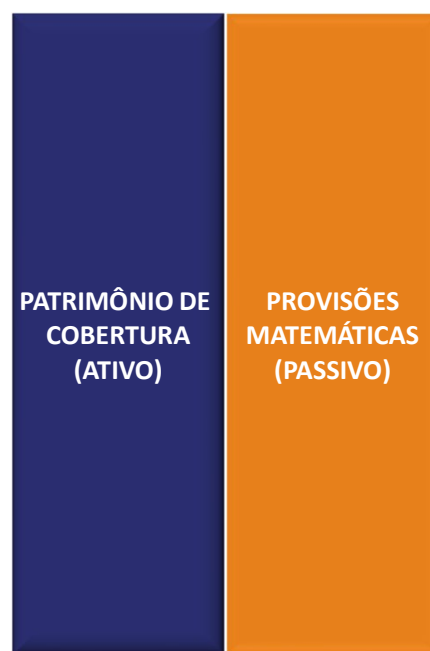
<b>(a) Passivo Atuarial em 31.12.2020</b>	<b>1.619.222.666,88</b>
(+/-) Variação nominal esperada do Passivo Atuarial	-6.572.574,46
(+/-) Inflação do período	176.722.568,03
<b>(b) Passivo Atuarial Esperado em 31.12.2021</b>	<b>1.789.372.660,45</b>
(+/-) Alteração Premissa Composição Familiar	-264.443,94
(+/-) Alteração Premissa Mortalidade de Inválidos	-6.969.602,67
(+/-) Alteração Premissa Fator de Capacidade	7.518.953,13
(+/-) Experiência da população	-12.475.416,99
<b>(c) Passivo Atuarial em 31.12.2021</b>	<b>1.777.182.149,98</b>
Variações não esperadas = (c) - (b)	-12.190.510,47

# POSSIBILIDADES DE RESULTADO

DÉFICIT:  
ATIVO < PASSIVO

EQUILÍBRIO:  
ATIVO = PASSIVO

SUPERÁVIT:  
ATIVO > PASSIVO





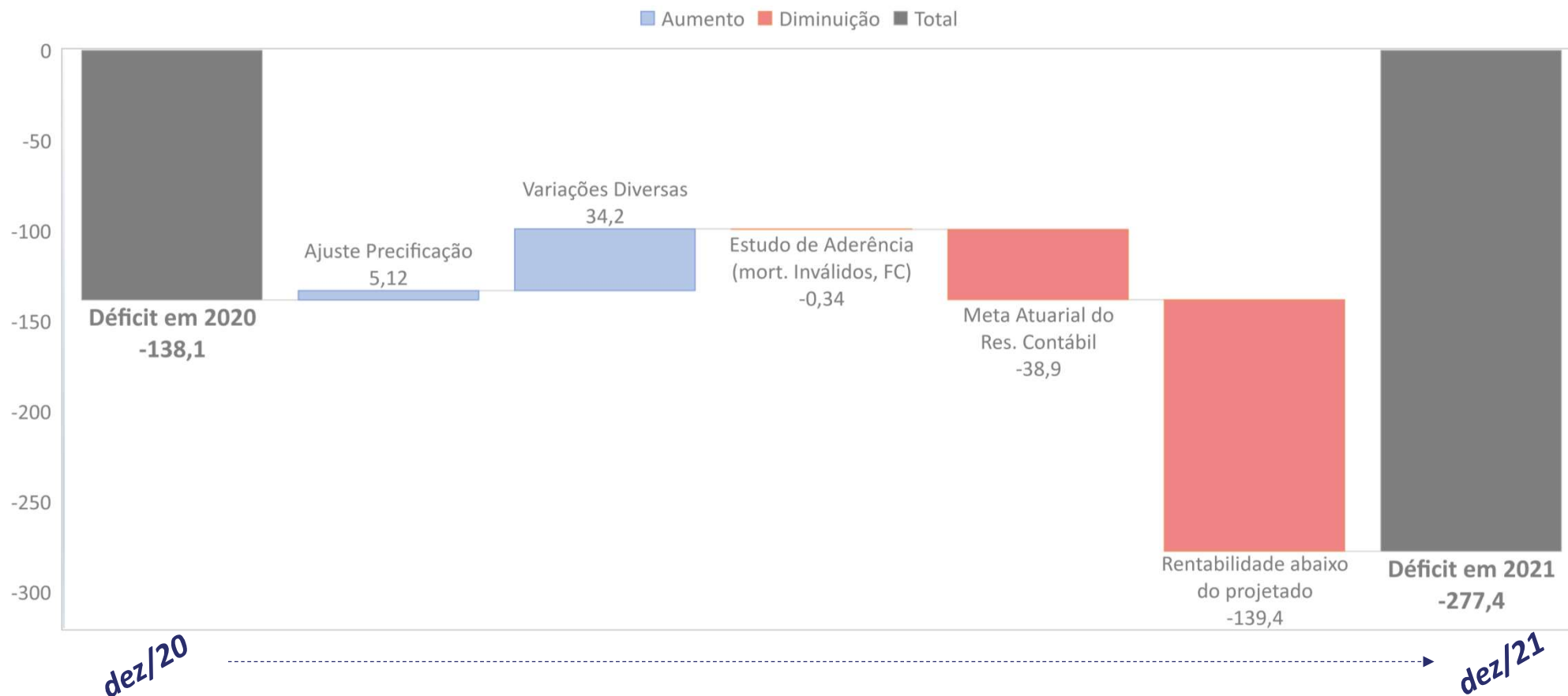
# RESULTADO DO PLANO

a) Patrimônio de Cobertura	1.398.165.555,27
b) Provisões Matemáticas	1.777.182.149,98
<b>(=) Equilíbrio Técnico (a-b)</b>	<b>(379.016.594,71)</b>
(+/-) Ajuste Precificação	101.605.536,00
<b>(=) Equilíbrio Técnico Ajustado</b>	<b>(277.411.058,71)</b>



**ELOS**

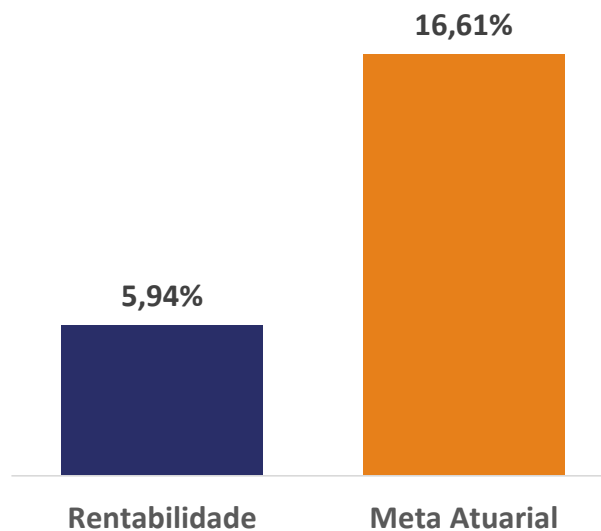
# EVOLUÇÃO DO RESULTADO



**ELOS**

# ANÁLISE DA RENTABILIDADE

- A rentabilidade nominal líquida, obtida na aplicação do Patrimônio de Cobertura deste Plano, ao longo de 2021, foi de 5,94% contra uma expectativa atuarial de rentabilidade nominal líquida de 16,61% (INPC acumulado em 2021, de 10,96%, acrescido da taxa real de juros de 5,09%)





## RESUMO



Resultado Atuarial

Situação: Deficitário

Déficit (Equilíbrio Técnico Ajustado): **R\$ (277.411.058,71)**

% das Provisões Matemáticas: **15,60%**



Limite de Déficit Aceitável pela PREVIC

Limite Déficit (Equilíbrio Técnico Ajustado): **R\$ (145.682.729,56)**

Limite % das Provisões Matemáticas: **8,20%**



Conclusão: O plano apresenta ETA negativo que ultrapassa o limite deficitário, havendo **necessidade de elaboração de plano de equacionamento** durante o exercício de 2022 de, no mínimo, **R\$ 131.728.329,15**.





# Cronograma para o Plano de Equacionamento - 2021



**ELOS**

# Afinal, o que é um déficit técnico atuarial

Um déficit técnico atuarial ocorre quando o patrimônio para cobertura dos compromissos do Plano é inferior ao valor presente da soma dos benefícios de natureza vitalícia a serem pagos aos Assistidos.

**Isso não significa, porém, a depender do valor do déficit, que o Plano esteja em dificuldade no momento, mas que precisa tomar providências para não incorrer em problemas no futuro.**

# Dúvidas?

## Contem conosco!

**Email: [contato@elos.org.br](mailto:contato@elos.org.br)**

**Whatsapp: (48) 999 740 740**

# ELOS

Ed. Emedaux – Sobreloja  
Praça Pereira Oliveira, 64  
Centro – Florianópolis/SC

[www.elos.org.br](http://www.elos.org.br)

 fundacaoelos

 elosprevidencia

 fundacaoelos