

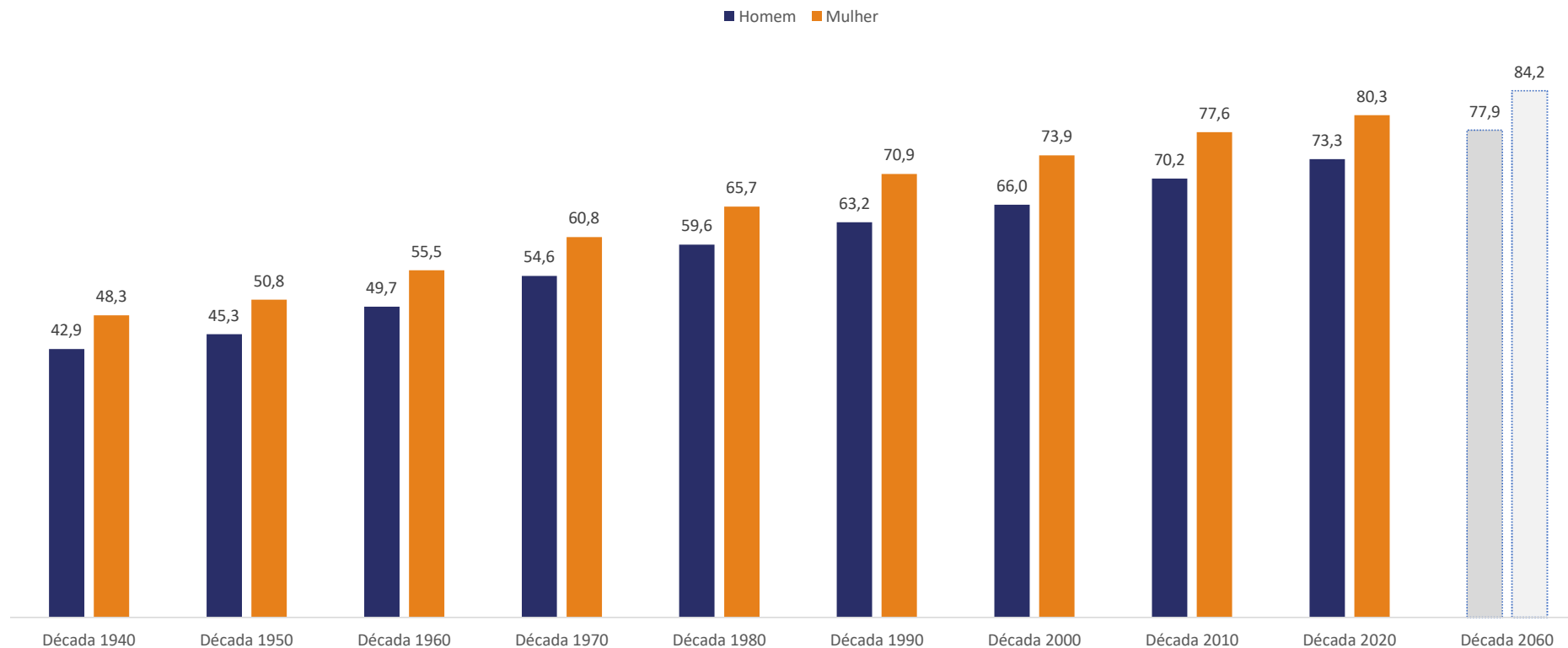
# **DESAFIOS DA PREVIDÊNCIA COMPLEMENTAR**

**(longevidade e taxa de juros)**





# EVOLUÇÃO DA EXPECTATIVA DE VIDA AO NASCER NO BRASIL



Período	Década 1940	Década 1950	Década 1960	Década 1970	Década 1980	Década 1990	Década 2000	Década 2010	Década 2020
Homem	42,9	45,3	49,7	54,6	59,6	63,2	66,0	70,2	73,3
Mulher	48,3	50,8	55,5	60,8	65,7	70,9	73,9	77,6	80,3
Total	45,5	48,0	52,5	57,6	62,5	66,9	69,8	73,9	76,8



## **E O QUE ISSO IMPACTA NO MEU PLANO BD?**

- Nosso modelo de previdência complementar é baseado na constituição de reservas garantidoras dos benefícios (regime de capitalização)
- Cada ano adicional de expectativa de vida incrementa aproximadamente 3% no passivo atuarial corrente.

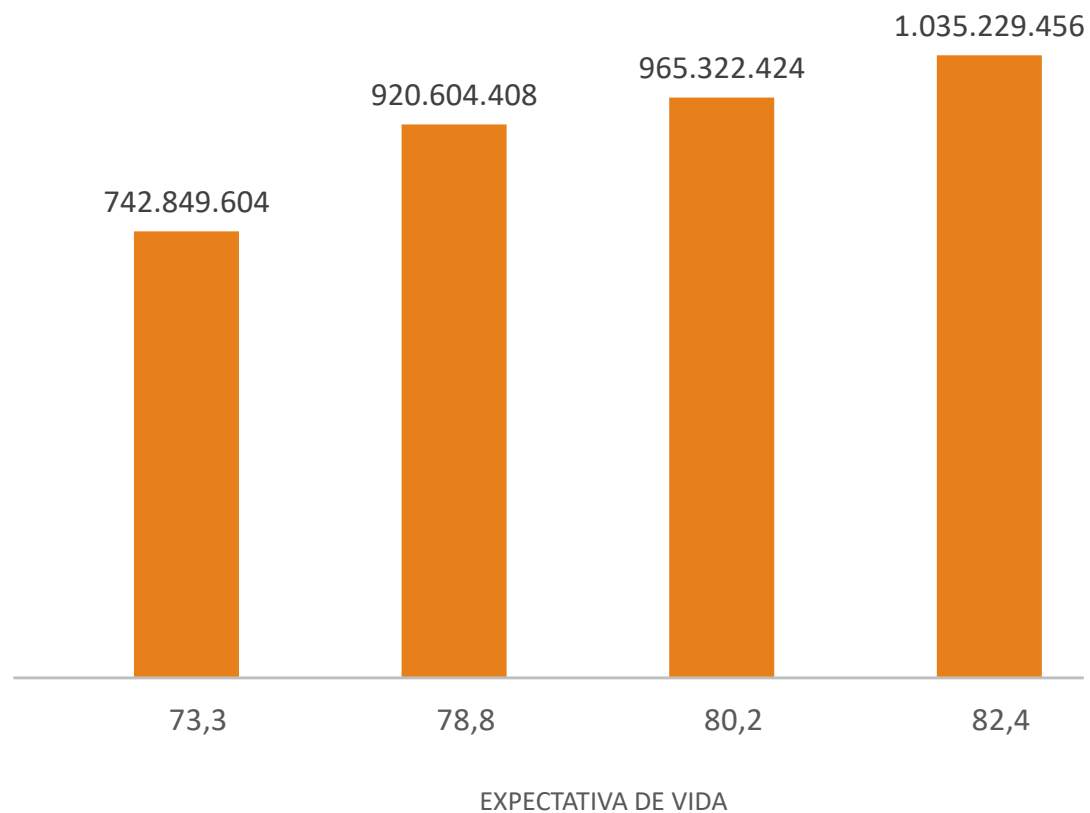
**ELOS**

## EXEMPLO

### Hipóteses:

- Renda mensal vitalícia
- Juros 2%a.a.
- 2.000 vidas, só aposentados
- Renda entre R\$ 2mil e R\$ 5mil

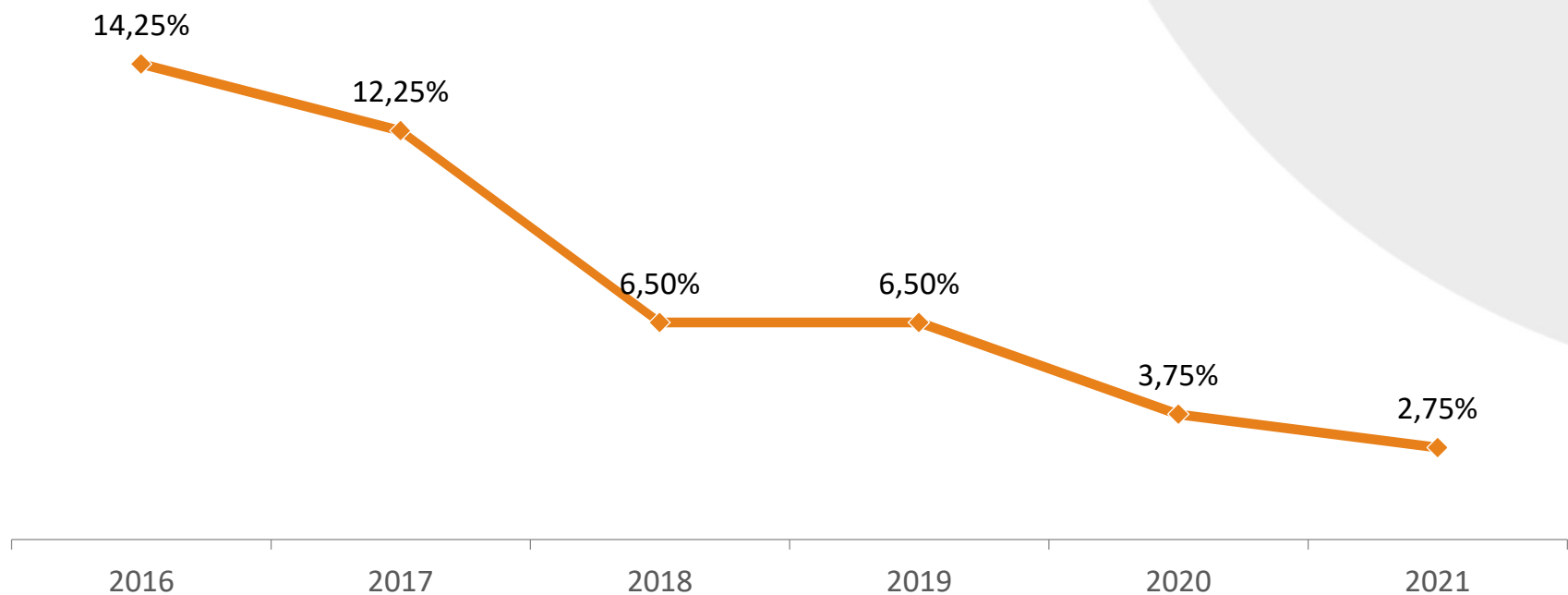
### SIMULAÇÃO E IMPACTOS NO PASSIVO ATUARIAL





# QUEDA NA TAXA DE JUROS

## SELIC NOS ÚLTIMOS 6 ANOS





## CONSEQUÊNCIAS DA REDUÇÃO DA TAXA DE JUROS

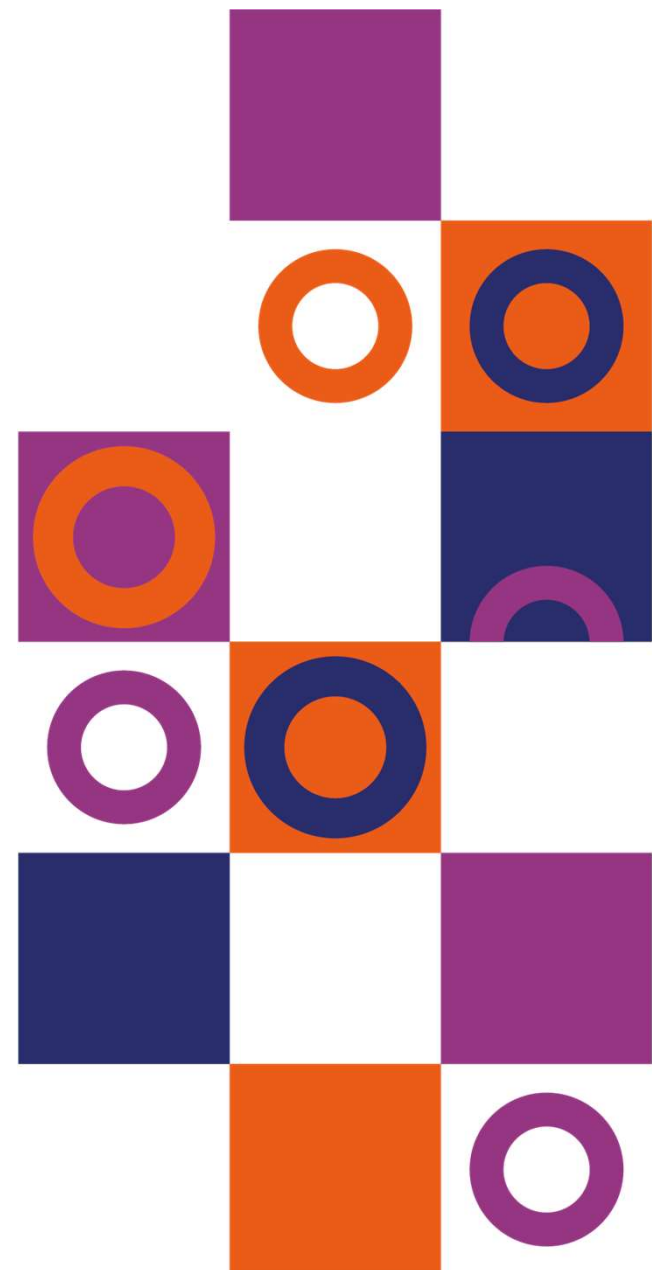
Redução da  
expectativa de  
rentabilidade futura  
dos investimentos

Elevação do passivo  
atuarial

Redução de 1% da  
taxa de juros eleva o  
passivo em 8%

# APRESENTAÇÃO DOS RESULTADOS ATUARIAIS ANO BASE 2021 – BD ENGIE

**ELOS**



$$1 + 1.321 + 682 = 2.004$$

Ativo

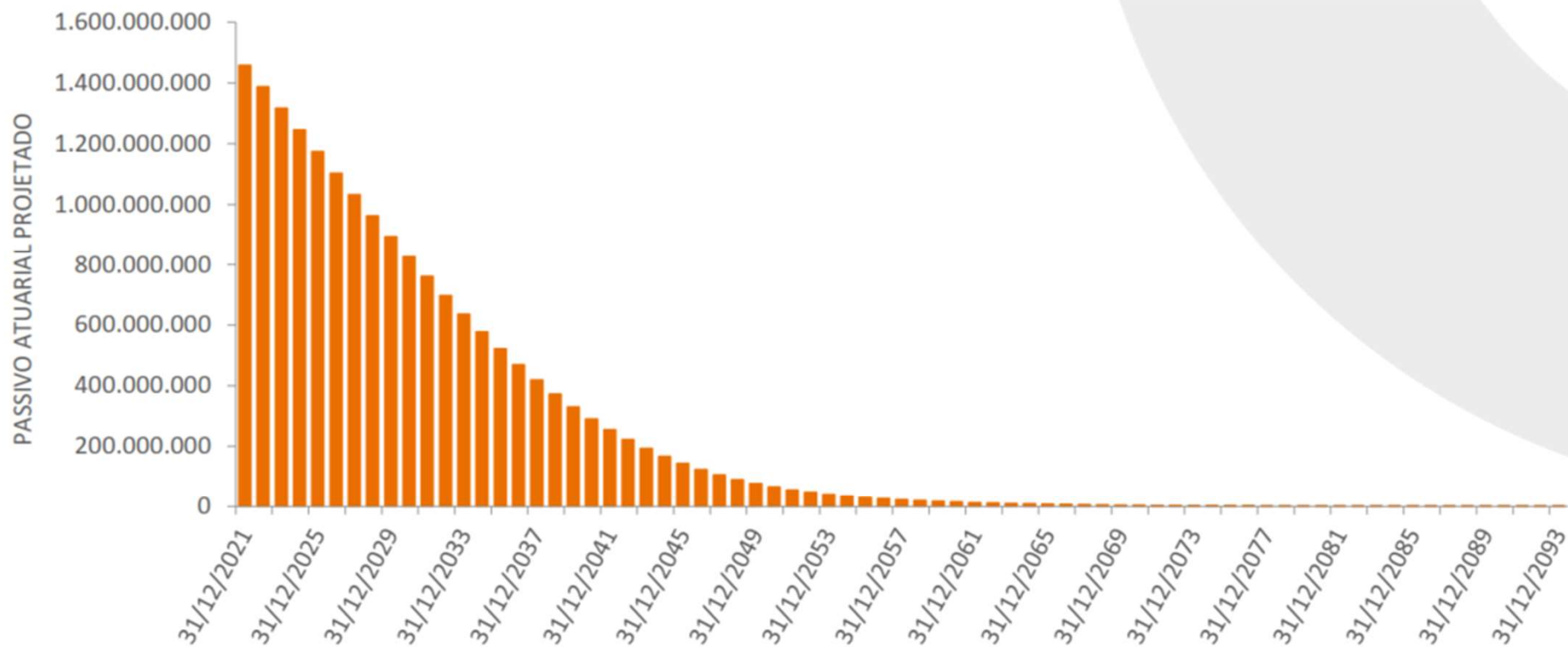
Aposentados

Pensionistas

Total de Participantes



# EVOLUÇÃO DO PASSIVO ATUARIAL





# ALTERAÇÕES RELAVANTES

Premissa	2020	2021	Impacto no Passivo
Taxa Real de Juros	5,69% a.a.	5,12% a.a.	-59.783.980,04
Fator de Capacidade dos Benefícios	97,5%	97,7%	- 2.736.879,84
Mortalidade Geral	Tábua AT-2000 unissex	Tábua AT-2000 Básica por sexo	- 20.196.259,63

**ELOS**



# VARIAÇÃO DAS PROVISÕES MATEMÁTICAS

<b>(a) Provisões Matemáticas em 31.12.2020</b>	<b>1.066.935.444,78</b>
(+/-) Variação nominal esperada das Provisões Matemáticas	(39.864.214,91)
(+/-) Inflação do período	112.551.796,67
<b>(b) Provisões Matemáticas Esperada em 31.12.2021</b>	<b>1.139.623.026,54</b>
(+/-) Alteração de premissa Tábua de Mortalidade	20.196.259,63
(+/-) Alteração de premissa Fator de Capacidade	2.736.879,84
(+/-) Alteração de premissa Taxa de Juros	59.783.980,04
(+/-) Déficit Equacionado 2020 Assistidos (atualizado)	(19.137.732,99)
(+/-) Experiência da população	(425.851,04)
(+/-) Reclassificação DE 2009 a 2019 (Patrocinadores) para o Ativo	170.508.994,64
<b>(c) Provisões Matemáticas em 31.12.2021</b>	<b>1.373.285.556,66</b>
<i>Variações não esperadas = (c) - (b)</i>	<i>233.662.530,12</i>
<i>Variações não esperadas = (c) - (b) – Reclassificação contábil</i>	<i>63.153.532,48</i>



# BALANÇO PATRIMONIAL E ATUARIAL

		Valores em R\$		
		Encerramento exercício 2020	Encerramento exercício 2021	Var %
Patrimônio	<b>Ativo Total</b>	<b>939.804.453</b>	<b>1.152.680.957</b>	22,7%
	(-) Exigível Operacional	1.615.398	1.619.431	0,2%
	Gestão Previdencial	1.615.398	1.619.431	0,2%
	Gestão Administrativa	0	0	-
	Investimentos	0	0	-
	(-) Exigível Contingencial	10.599.634	11.060.195	4,3%
	Gestão Previdencial	10.599.634	11.060.195	4,3%
	Gestão Administrativa	0	0	-
	Investimentos	0	0	-
	<b>(=) Patrimônio Social</b>	<b>927.589.422</b>	<b>1.140.001.331</b>	22,9%
	(-) Fundos	5.395.321	5.264.560	(2,4%)
Previdenciais	0	0	-	
Administrativos	0	0	-	
Garantias das operações com participantes	5.395.321	5.264.560	(2,4%)	
<b>(=) Patrimônio de Cobertura do Plano</b>	<b>922.194.101</b>	<b>1.134.736.771</b>	23,0%	
Provisões Matemáticas	Passivo Atuarial	1.301.441.679	1.462.103.417	12,3%
	PMBC	1.301.110.488	1.461.726.558	12,3%
	PMBaC	331.191	376.859	13,8%
	(-) Provisões Matemáticas a Constituir	(234.506.234)	(88.817.861)	(62,1%)
	<b>(=) Provisões Matemáticas</b>	<b>1.066.935.445</b>	<b>1.373.285.557</b>	28,7%
ETA	<b>(=) Equilíbrio Técnico</b>	<b>(144.741.344)</b>	<b>(238.548.785)</b>	64,8%
	(+/-) Ajuste Precificação	47.227.548	80.274.208	69,97%
	<b>(=) Equilíbrio Técnico Ajustado (ETA)</b>	<b>(97.513.796)</b>	<b>(158.274.577)</b>	62,31%

**ELOS**

# POSSIBILIDADES DE RESULTADO

DÉFICIT:  
ATIVO < PASSIVO

DÉFICIT

PATRIMÔNIO DE  
COBERTURA  
(ATIVO)

PROVISÕES  
MATEMÁTICAS  
(PASSIVO)

EQUILÍBRIO:  
ATIVO = PASSIVO

PATRIMÔNIO DE  
COBERTURA  
(ATIVO)

PROVISÕES  
MATEMÁTICAS  
(PASSIVO)

SUPERÁVIT:  
ATIVO > PASSIVO

SUPERÁVIT

PATRIMÔNIO DE  
COBERTURA  
(ATIVO)

PROVISÕES  
MATEMÁTICAS  
(PASSIVO)

ELOS

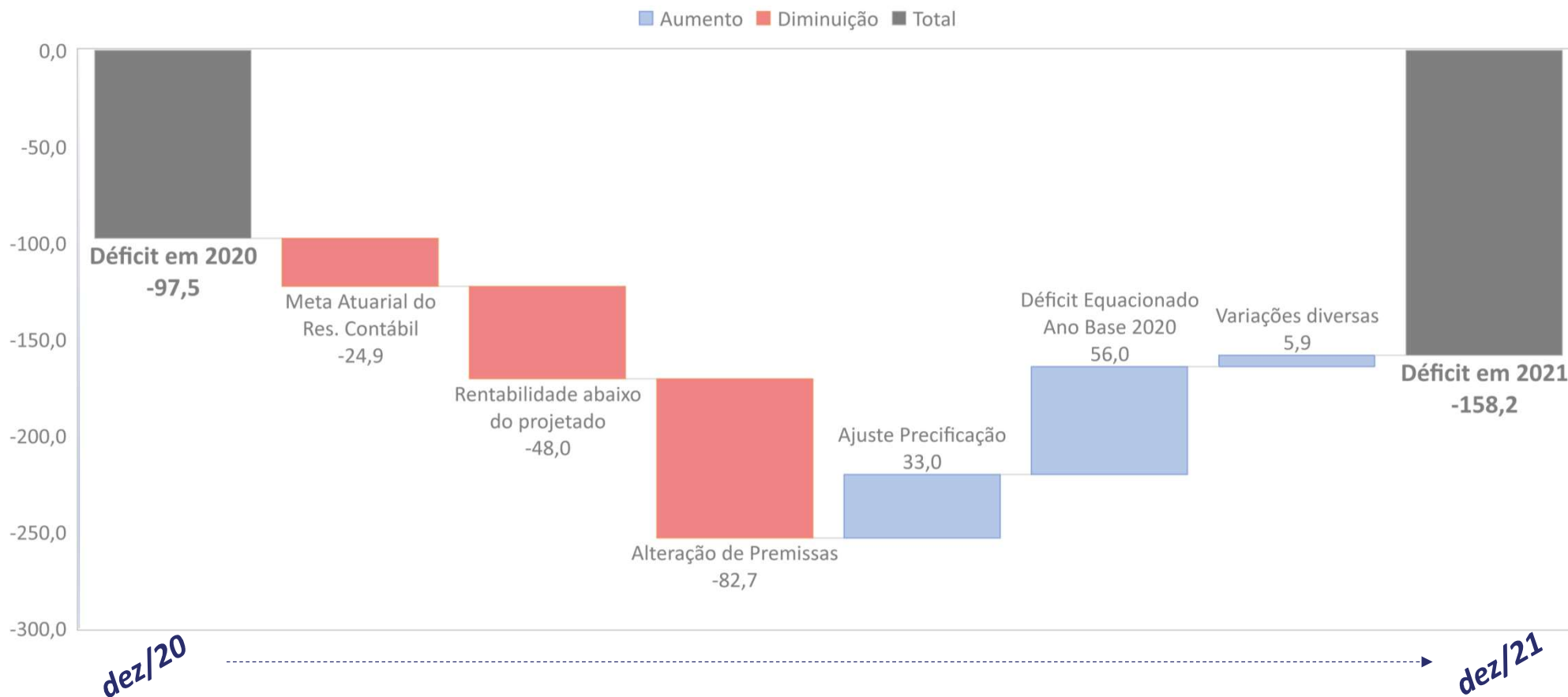
# RESULTADO DO PLANO

a) Patrimônio de Cobertura	1.134.736.771,47
b) Provisões Matemáticas	1.373.285.556,66
(=) Equilíbrio Técnico (a-b)	(238.548.785,19)
(+/-) Ajuste Precificação	80.274.208,00
(=) Equilíbrio Técnico Ajustado	(158.274.577,19)



**ELOS**

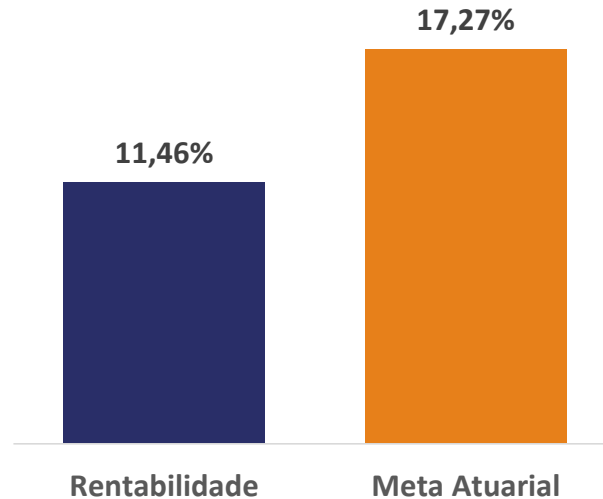
# EVOLUÇÃO DO RESULTADO



**ELOS**

## ANÁLISE DA RENTABILIDADE

- A rentabilidade nominal líquida na aplicação do Patrimônio de Cobertura deste Plano, ao longo de 2021, foi de 11,46% contra uma expectativa atuarial de rentabilidade nominal líquida de 17,27% (INPC acumulado em 2021, de 10,96%, acrescido da taxa real de juros de 5,69%).







# RESUMO



## Resultado Atuarial

Situação: Deficitário

Déficit (Equilíbrio Técnico Ajustado): **R\$ (158.274.577,19)**

% das Provisões Matemáticas: **11,52%**



## Limite de Déficit Aceitável pela PREVIC

Limite Déficit (Equilíbrio Técnico Ajustado): **R\$ (59.784.613,42)**

Limite % das Provisões Matemáticas: **4,35%**



Conclusão: O plano apresenta ETA negativo que ultrapassa o limite deficitário, havendo **necessidade de elaboração de plano de equacionamento** durante o exercício de 2022 de, no mínimo, **R\$ 98.489.963,77**.



# Cronograma para o Plano de Equacionamento - 2021



**ELOS**

# Afinal, o que é um déficit técnico atuarial

Um déficit técnico atuarial ocorre quando o patrimônio para cobertura dos compromissos do Plano é inferior ao valor presente da soma dos benefícios de natureza vitalícia a serem pagos aos Assistidos.

**Isso não significa, porém, a depender do valor do déficit, que o Plano esteja em dificuldade no momento, mas que precisa tomar providências para não incorrer em problemas no futuro.**

# Dúvidas?

## Contem conosco!

**Email: [contato@elos.org.br](mailto:contato@elos.org.br)**

**Whatsapp: (48) 999 740 740**

# ELOS

Ed. Emedaux – Sobreloja  
Praça Pereira Oliveira, 64  
Centro – Florianópolis/SC

[www.elos.org.br](http://www.elos.org.br)

 fundacaoelos

 elosprevidencia

 fundacaoelos