

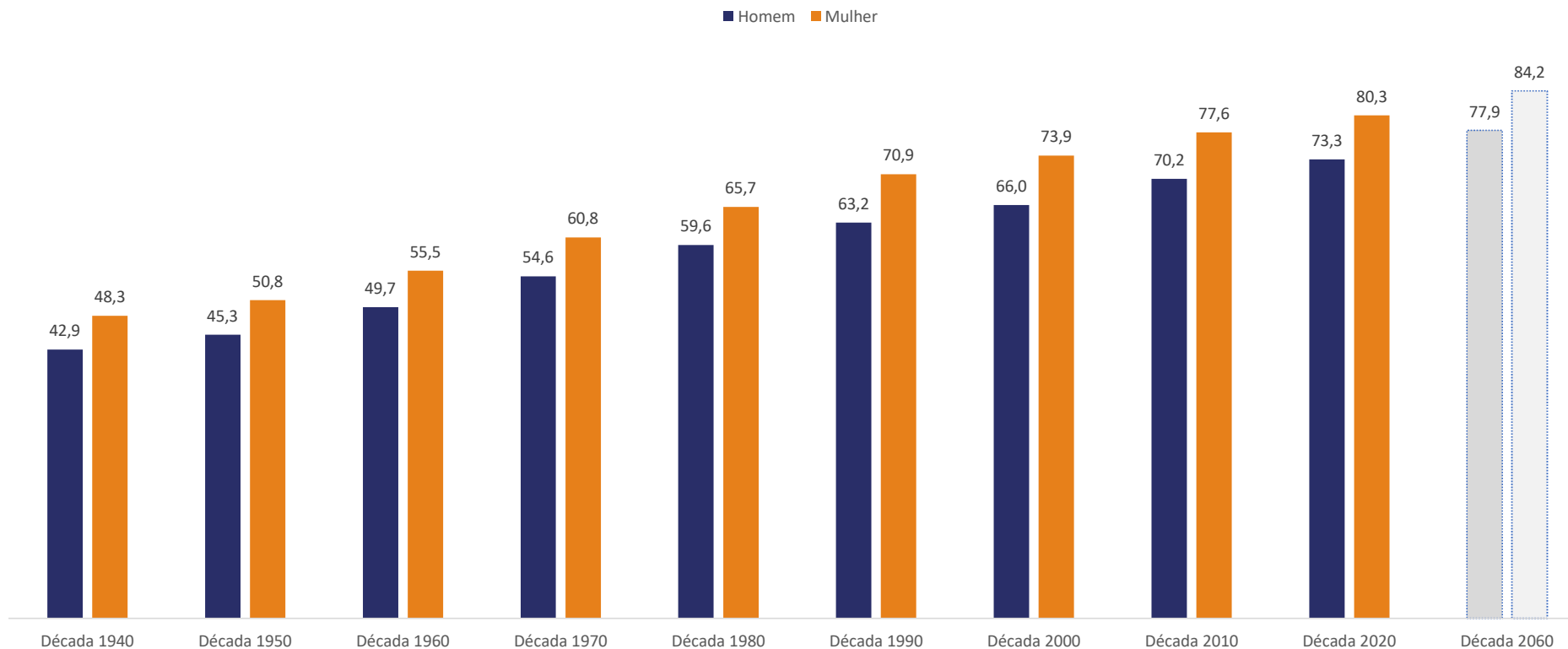
DESAFIOS DA PREVIDÊNCIA COMPLEMENTAR

(longevidade e taxa de juros)





EVOLUÇÃO DA EXPECTATIVA DE VIDA AO NASCER NO BRASIL



Período	Década 1940	Década 1950	Década 1960	Década 1970	Década 1980	Década 1990	Década 2000	Década 2010	Década 2020
Homem	42,9	45,3	49,7	54,6	59,6	63,2	66,0	70,2	73,3
Mulher	48,3	50,8	55,5	60,8	65,7	70,9	73,9	77,6	80,3
Total	45,5	48,0	52,5	57,6	62,5	66,9	69,8	73,9	76,8



E O QUE ISSO IMPACTA NO MEU PLANO BD?

- Nosso modelo de previdência complementar é baseado na constituição de reservas garantidoras dos benefícios (regime de capitalização)
- Cada ano adicional de expectativa de vida incrementa aproximadamente 3% no passivo atuarial corrente.

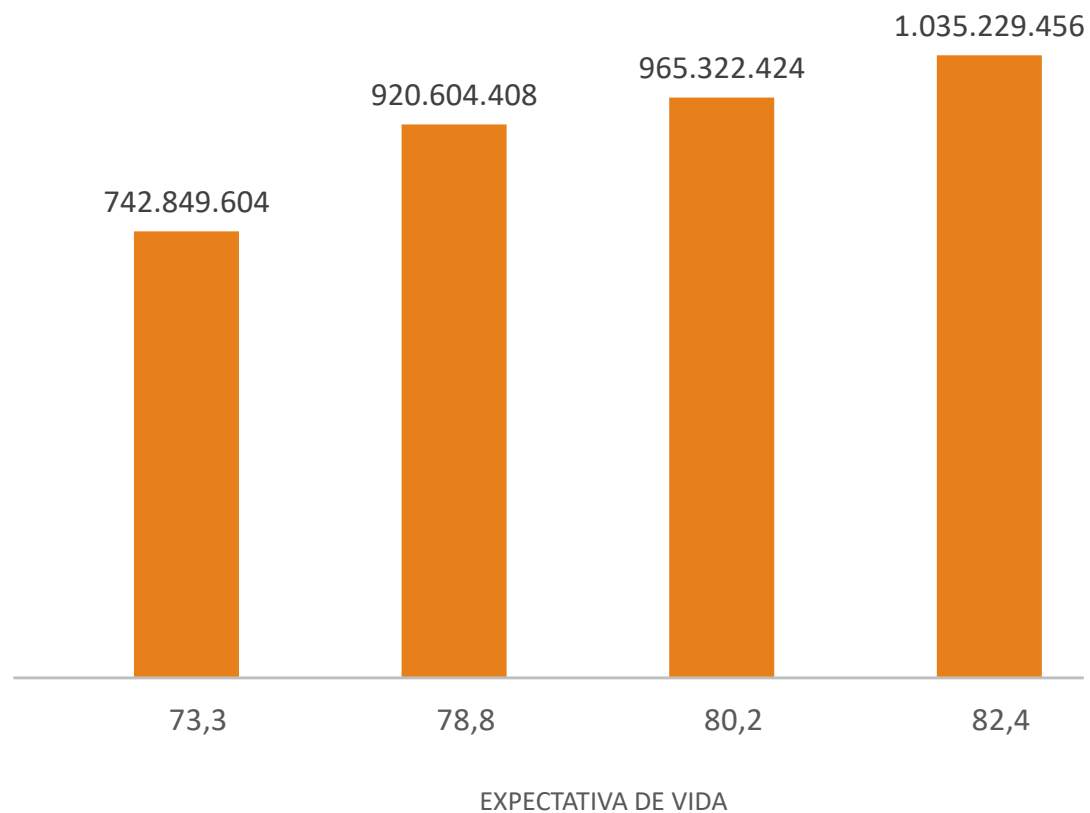
ELOS

EXEMPLO

Hipóteses:

- Renda mensal vitalícia
- Juros 2%a.a.
- 2.000 vidas, só aposentados
- Renda entre R\$ 2mil e R\$ 5mil

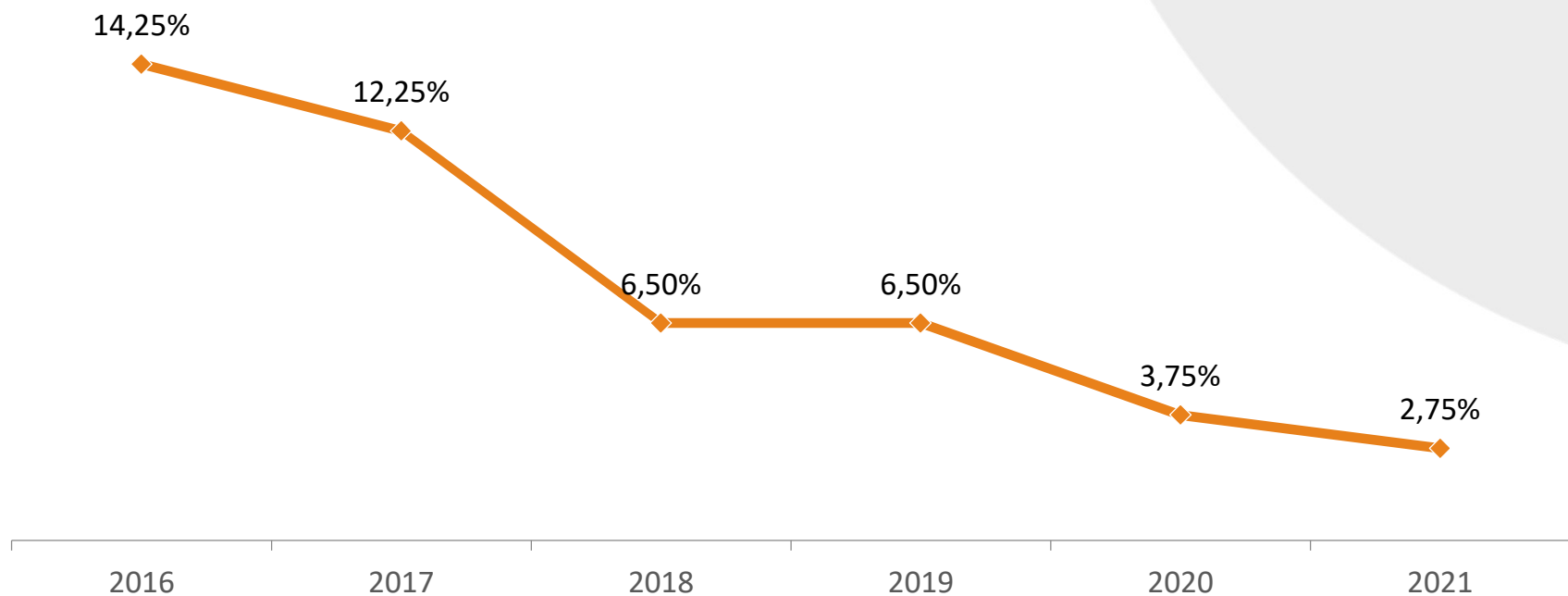
SIMULAÇÃO E IMPACTOS NO PASSIVO ATUARIAL





QUEDA NA TAXA DE JUROS

SELIC NOS ÚLTIMOS 6 ANOS





CONSEQUÊNCIAS DA REDUÇÃO DA TAXA DE JUROS

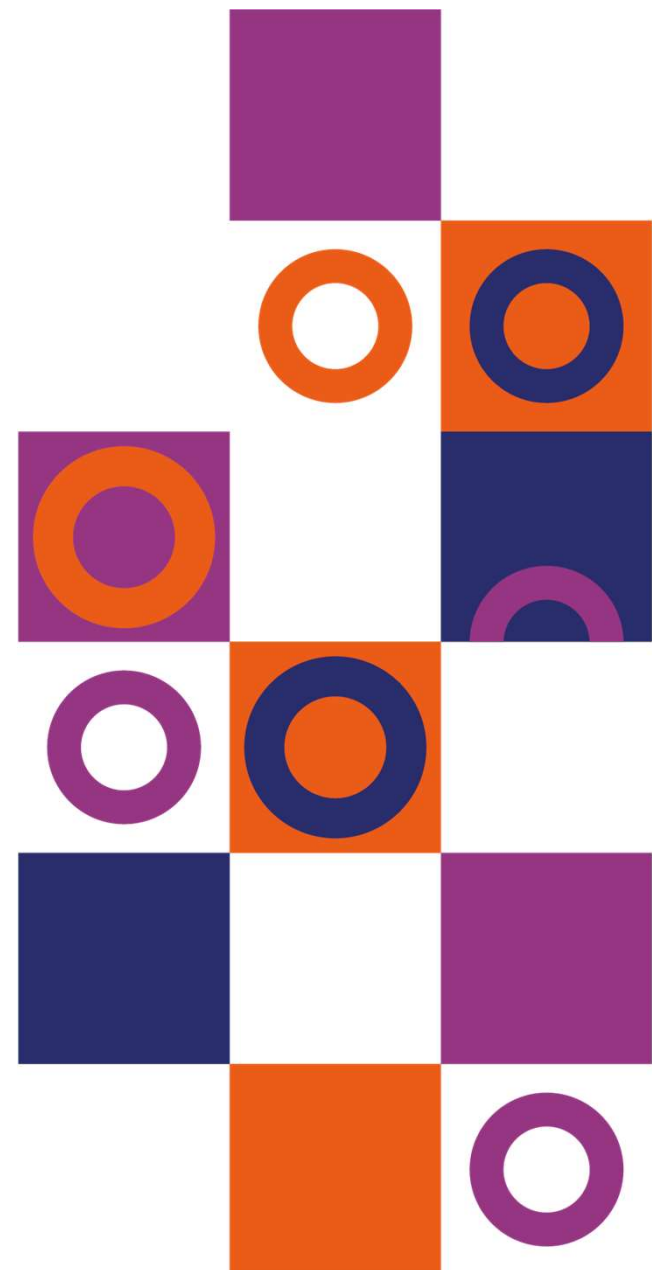
Redução da
expectativa de
rentabilidade futura
dos investimentos

Elevação do passivo
atuarial

Redução de 1% da
taxa de juros eleva o
passivo em 12%

APRESENTAÇÃO DOS RESULTADOS ATUARIAIS ANO BASE 2021 – BD CGTEE

ELOS



$$129 + 372 + 99 = 600$$

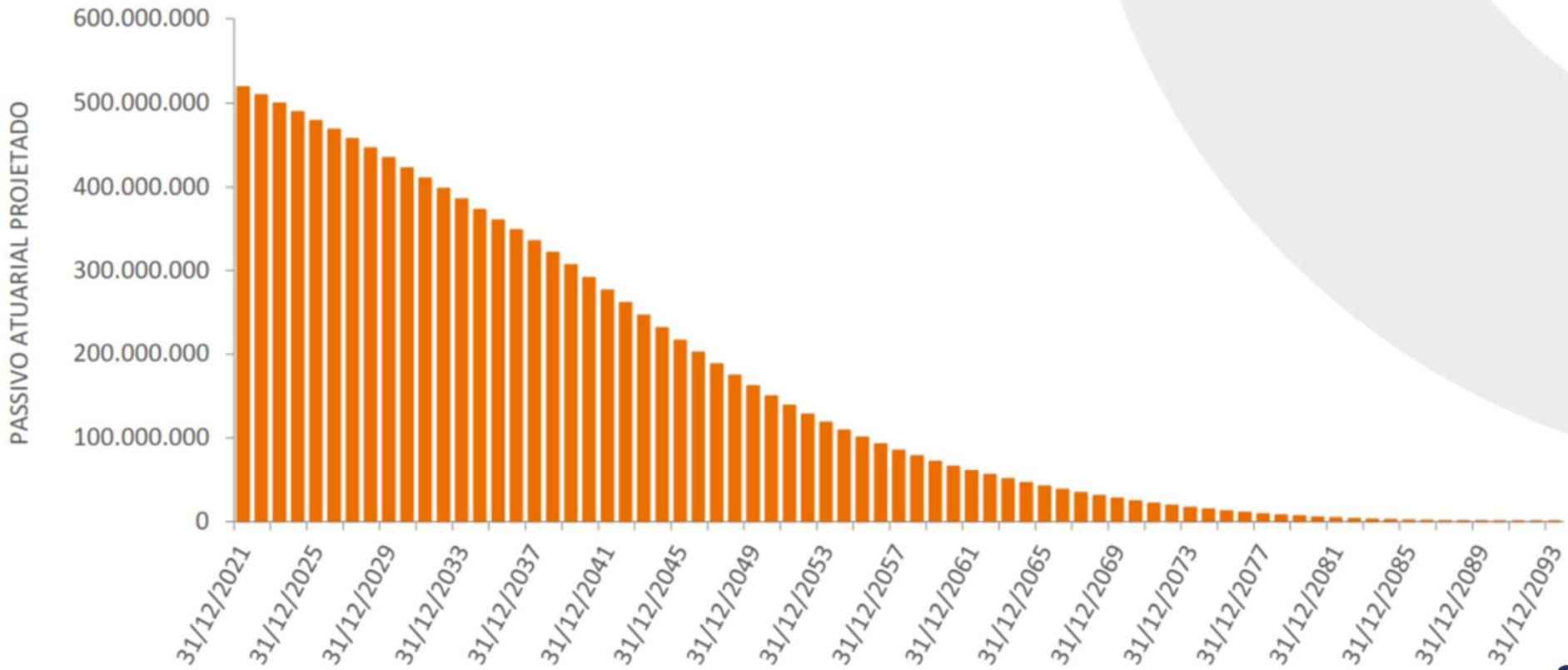
Ativo

Aposentados

Pensionistas

Total de Participantes

EVOLUÇÃO DO PASSIVO ATUARIAL



ELOS



FATOS RELEVANTES

1. O Plano Único BD CGTEE apresentou na avaliação atuarial em 31/12/2020 a obrigatoriedade de elaboração de plano de equacionamento durante o exercício de 2021 de, no mínimo, R\$ 9.882.885,35.
2. Revisar o equacionamento de déficit referente a 2015.

Tabela 1 - Déficit técnico evidenciado na avaliação atuarial de 2015

Patrimônio de Cobertura	237.549.667,72
Provisões Matemáticas	293.728.984,21
(+/-) Ajuste de Precificação	5.921.605,92
(=) Superávit/(Déficit) Ajustado (ETA)	-50.257.710,57
Limite Déficit Técnico Ajustado (em R\$)	-26.318.116,99
Parcela mínima do déficit a ser equacionado	-23.939.593,58



FATOS RELEVANTES

- Em 02/09/2016 entra em vigor a Instrução Previc nº 32/2016, permitindo a dedução do excedente de rentabilidade em relação a meta atuarial do valor do déficit a ser equacionado.

Tabela 2 - Plano de Equacionamento enviado ao CD/Patroc./SEST

Referência	Valor
Equilíbrio Técnico Ajustado Mínimo	-23.939.593,58
Atualização do ETA pela Meta Atuarial	-2.928.309,20
Excedente Líquido Positivo obtido até 31/10/2016	22.548.522,50
Equilíbrio Técnico Ajustado Mínimo Equacionável	-4.319.380,28

- A Instrução PREVIC Nº 16 DE 11/12/2017, com efeitos a partir de 01/01/2018, revogou o artigo que permitia a dedução do excedente de rentabilidade.



FATOS RELEVANTES

- O valor de -23.939.593,58 (posição 31/12/2015) foi atualizado até 31/12/2020 pela meta atuarial de todo o período.

Tabela 3 - Atualização do déficit mínimo a ser equacionado

Referência	Valor
Equilíbrio Técnico Ajustado Mínimo 31/12/2015	-23.939.593,58
Atualização pela Meta Atuarial até 31/12/2020	-14.890.678,05
Equilíbrio Técnico Ajustado Mínimo Atualizado posicionado em 31/12/2020	-38.830.271,64

- Com o recálculo do déficit de 2015 e consequente aumento do valor equacionado, o plano de equacionamento referente ao ano base 2020 deixou de ser necessário.

Tabela 12 Resumo resultado avaliação atuarial de 2020

Patrimônio de Cobertura	R\$ 357.972.453,16
Provisões Matemáticas	R\$ 416.714.561,01
(+) Passivo Atuarial	R\$ 442.339.350,00
(-) Provisões Matemáticas a Constituir	R\$ (25.624.788,99)
<i>Déficit Equacionado 2014</i>	<i>R\$ (21.395.600,59)</i>
<i>Déficit Equacionado 2015</i>	<i>R\$ (4.229.188,40)</i>
(=) Superávit/(Déficit) Acumulado	R\$ (58.742.107,85)
(+/-) Ajuste Precificação	R\$ 16.230.472,37
(=) Superávit/(Déficit) Acumulado (Ajustado)	R\$ (42.511.635,48)
<i>Duration do passivo</i>	<i>11,83</i>
Limite Déficit Técnico Ajustado	R\$ (32.628.750,13)
Déficit mínimo a ser equacionado	R\$ (9.882.885,35)

Tabela 13 Resumo resultado avaliação atuarial de 2020 (reapresentado – revisão DE 2015)

Patrimônio de Cobertura	R\$ 357.972.453,16
Provisões Matemáticas	R\$ 383.150.550,99
(+) Passivo Atuarial	R\$ 442.339.350,00
(-) Provisões Matemáticas a Constituir	R\$ (59.188.799,01)
<i>Déficit Equacionado 2014</i>	<i>R\$ (21.395.600,59)</i>
<i>Déficit Equacionado 2015 - Revisado</i>	<i>R\$ (37.793.198,42)</i>
(=) Superávit/(Déficit) Acumulado	R\$ (25.178.097,83)
(+/-) Ajuste Precificação	R\$ 16.230.472,37
(=) Superávit/(Déficit) Acumulado (Ajustado)	R\$ (8.947.625,46)
<i>Duration do passivo</i>	<i>11,83</i>
Limite Déficit Técnico Ajustado	R\$ (30.000.688,14)
Déficit mínimo a ser equacionado	0,00



ALTERAÇÕES RELEVANTES

Premissa	2020	2021	Impacto no Passivo
Taxa Real de Juros	5,20% a.a.	4,62% a.a.	-33.379.105,40
Fator de Capacidade dos Benefícios	98,18%	97,70%	2.608.283,00

ELOS

VARIAÇÃO DAS PROVISÕES MATEMÁTICAS

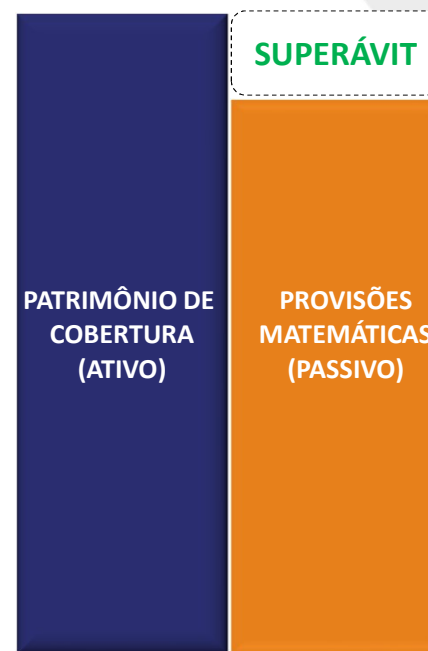
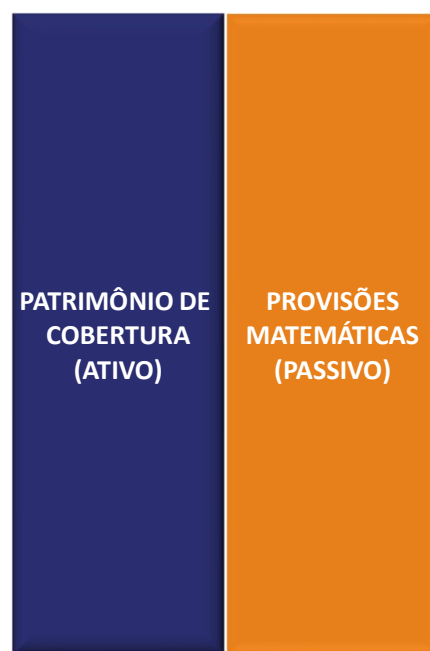
(a) Passivo Atuarial em 31.12.2020	442.339.350,00
(+/-) Variação nominal esperada do Passivo Atuarial	-7.445.311,68
(+/-) Inflação do período	47.657.946,16
(b) Passivo Atuarial Esperado em 31.12.2021	482.551.984,47
(+/-) Alteração de premissa Fator de Capacidade	-2.608.283,00
(+/-) Alteração de premissa Composição Familiar	110.100,00
(+/-) Alteração de premissa Taxa de Juros	33.379.105,40
(+/-) Experiência da população	5.732.229,53
(c) Passivo Atuarial em 31.12.2021	519.165.136,40
Variações não esperadas = (c) - (b)	36.613.151,93

POSSIBILIDADES DE RESULTADO

DÉFICIT:
ATIVO < PASSIVO

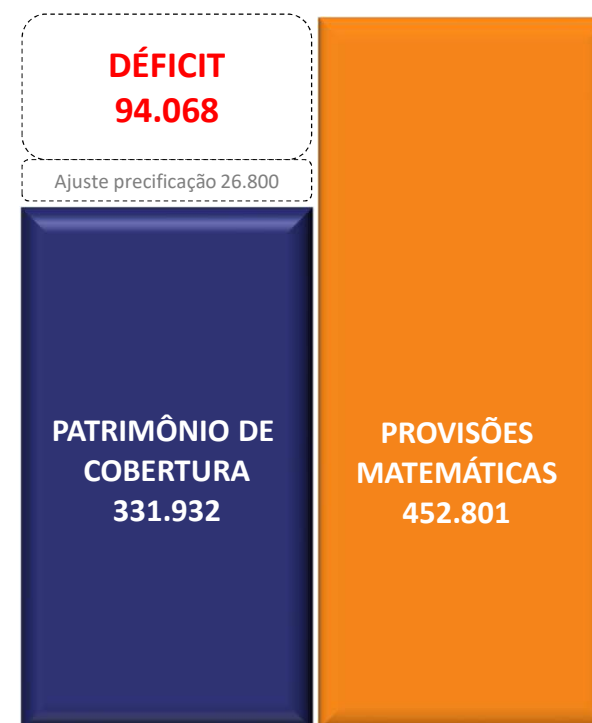
EQUILÍBRIO:
ATIVO = PASSIVO

SUPERÁVIT:
ATIVO > PASSIVO



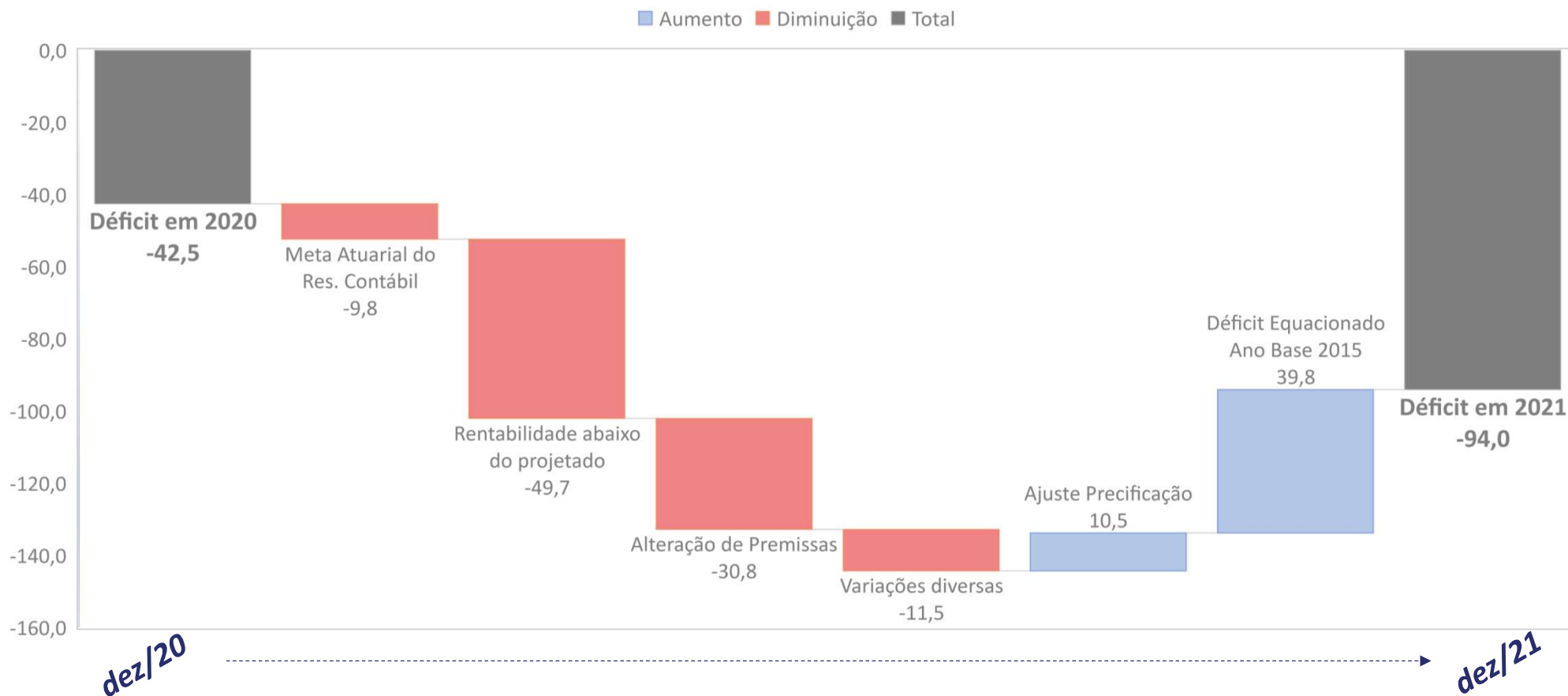
RESULTADO DO PLANO

a) Patrimônio de Cobertura	331.932.879,12
b) Provisões Matemáticas	452.801.895,19
(=) Equilíbrio Técnico (a-b)	(120.869.016,07)
(+/-) Ajuste Precificação	26.800.786,00
(=) Equilíbrio Técnico Ajustado	(94.068.230,07)



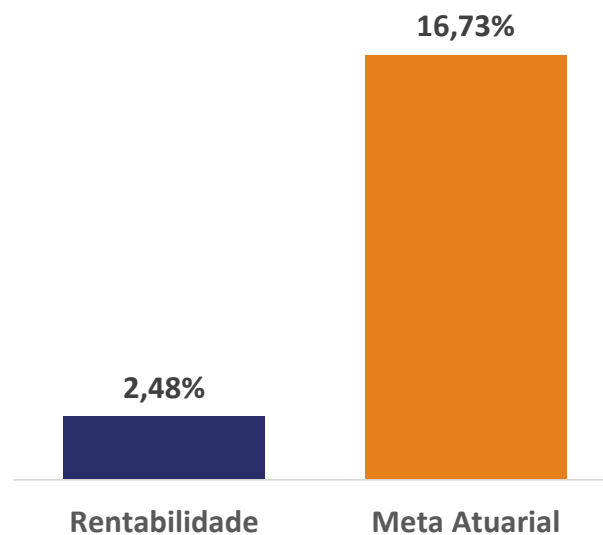
ELOS

EVOLUÇÃO DO RESULTADO



ANÁLISE DA RENTABILIDADE

- A rentabilidade nominal líquida, obtida na aplicação do Patrimônio de Cobertura deste Plano, ao longo de 2021, foi de 2,48% contra uma expectativa atuarial de rentabilidade nominal líquida de 16,73% (INPC acumulado em 2021, de 10,96%, acrescido da taxa real de juros de 5,20%).





RESUMO



Resultado atuarial

Situação: Deficitário

Déficit (Equilíbrio Técnico Ajustado): **R\$ (94.068.230,07)**

% das Provisões Matemáticas: **20,77%**



Limite de Déficit Aceitável pela PREVIC

Limite Déficit (Equilíbrio Técnico Ajustado): **R\$ (40.419.361,17)**

Limite % das Provisões Matemáticas: **8,92%**



Conclusão: O plano apresenta ETA negativo que ultrapassa o limite deficitário, havendo **necessidade de elaboração de plano de equacionamento** durante o exercício de 2022 de, no mínimo, R\$ 53.648.868,90.



Cronograma para o Plano de Equacionamento - 2021



ELOS

Afinal, o que é um déficit técnico atuarial

Um déficit técnico atuarial ocorre quando o patrimônio para cobertura dos compromissos do Plano é inferior ao valor presente da soma dos benefícios de natureza vitalícia a serem pagos aos Assistidos.

Isso não significa, porém, a depender do valor do déficit, que o Plano esteja em dificuldade no momento, mas que precisa tomar providências para não incorrer em problemas no futuro.

Dúvidas?

Contem conosco!

Email: contato@elos.org.br

Whatsapp: (48) 999 740 740

ELOS

Ed. Emedaux – Sobreloja
Praça Pereira Oliveira, 64
Centro – Florianópolis/SC

www.elos.org.br

 fundacaoelos

 elosprevidencia

 fundacaoelos